

# **Dataverse in China: internationalization, curation and promotion**

**Yin Shenqin  
Fudan University  
Social Science Data Research Center  
Shanghai, China  
[ysq@fudan.edu.cn](mailto:ysq@fudan.edu.cn)**



# contents

Introduction

Internationalization

Data Curation

Promotion

# Fudan social science data platform project

Fudan University Dataverse Network  
复旦大学社会科学数据平台

首页 新闻动态 国际资源 代言系列 平台简介 相关链接 联系我们 帮助

POWERED BY THE **Dataverse Network™** PROJECT V. 3.3

创建一个DATAVERSE  
创建一个Dataverse用于上传您自己的数据集和创建数据收藏集。

显示已发布Dataverses

资源类型  
研究论文  
学位论文  
研究报告  
政策法规  
专项调查  
统计年鉴

院系专业  
社会发展与公共政策学院  
经济学院  
国际关系与公共事务学院  
历史地理研究所

已发布Dataverses

检索课题  检索 高级检索 Tips

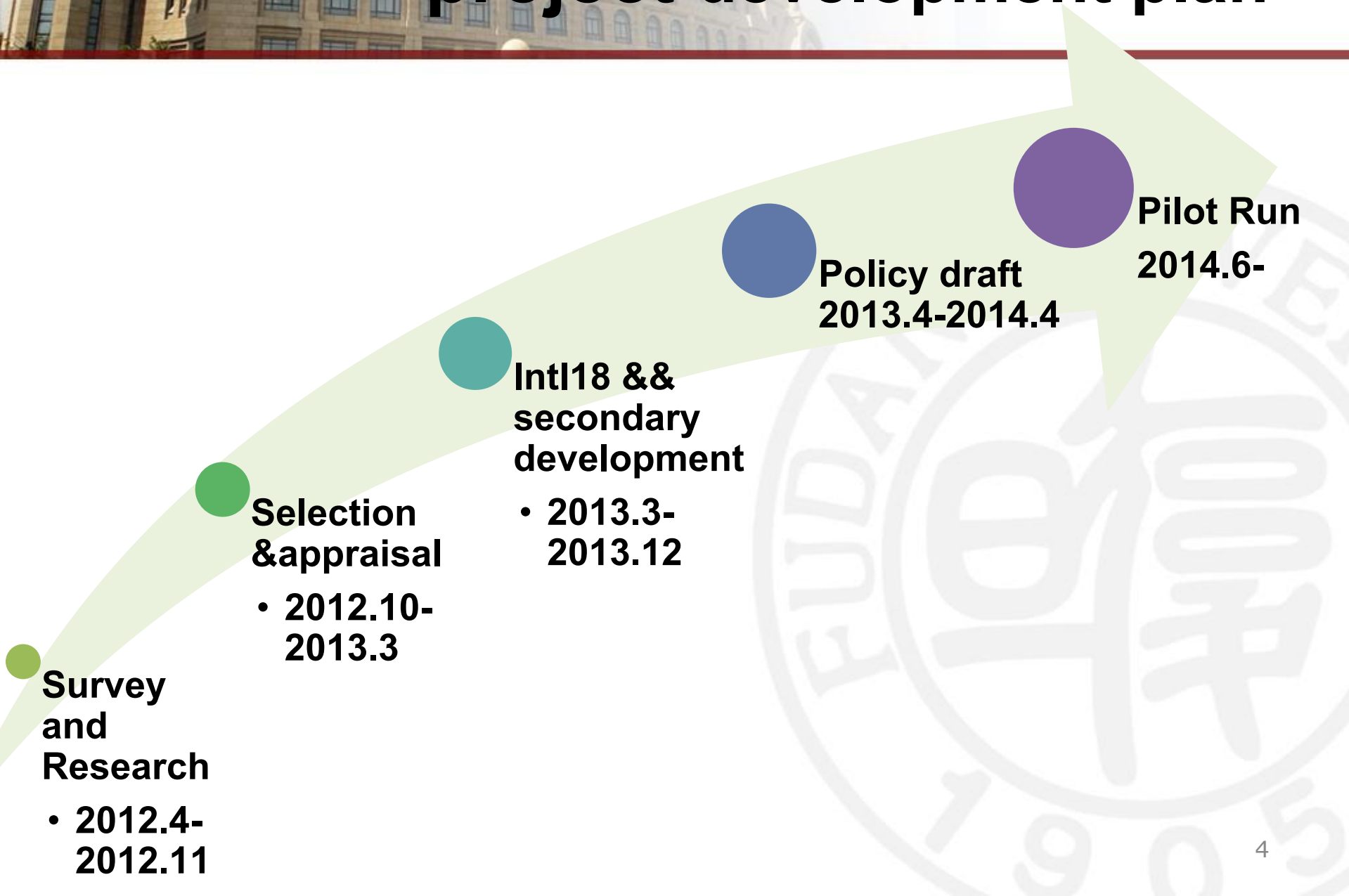
全部 # A B C D E F G H I J K L M N O P Q R S T U V W X Y Z

Dataverses: 59 | 课题: 631 | 文件: 974

名称	机构	发布日期	活跃度
复旦大学青年智库数据创新平台 <a href="#">查看信息[+]</a>	复旦大学青年智库	2015-5-6	■■■■■
整体性治理——应对老龄社会的公共政策和公共管理体系重构研究	复旦大学	2015-4-16	■■■■■
公平、活力与可持续——老龄社会的经济特征及支持体系研究	上海社会科学院	2015-4-16	■■■■■
代际均衡与多元共治——老龄社会的社会支持体系	复旦大学	2015-4-16	■■■■■

- Start up in 2012

# project development plan



# Publicly launch

- Dec 29, 2014 official release of fudan dataverse repository
- 18 medias took part in the ceremony and report the news.

## [复旦推出中国高校首个“社会科学数据平台” - 上海教育新闻网](#)



2014年12月30日 - 12月29日,复旦大学社会科学数据平台正式上线。据了解,这是中国高校第一家社会科学数据平台,将为高校、研究机构和政府部门提供科研数据的存储、发布、...

[www.shedunews.com/zixu...](#) - 百度快照 - 85%好评

## [复旦推出首个中国高校社会科学数据平台—新闻—科学网](#)

2014年12月29日 - 科学网12月29日上海讯(记者黄辛)今天,复旦大学社会科学数据平台正式上线。该平台是第一家中国高校社会科学数据平台,为高校、研究机构和政府部门提供...

[news.sciencenet.cn/htm...](#) - 百度快照 - 80%好评

## [复旦推出首个中国高校社会科学数据平台 - 海峡之声网](#)

2014年12月30日 - 海峡之声上海12月30日讯(记者程娟娟)29日,复旦大学社会科学数据平台正式上线仪式在上海举行。该平台是第一家中国高校社会科学数据平台,为高校、研究...

[www.vos.com.cn/news/20...](#) - 百度快照 - 评价

## [复旦大学推出中国高校首个社会科学数据平台](#)

2014年12月30日 - 12月29日,复旦大学举行社会科学数据平台正式上线仪式。该平台是中国高校第一家社会科学数据平台,将为高校、研究机构和政府部门提供科研数据的存储、发...

[www.shmec.gov.cn/web/x...](#) - 百度快照 - 评价

## [复旦大学推出首个中国高校社会科学数据平台--扬子晚报网](#)

2014年12月29日 - 复旦大学社会科学数据平台12月29日正式上线。该平台是第一家中国高校社会科学数据平台,为高校、研究机构和政府部门提供科研数据的存储、发布、交换、...

[www.yangziwb.com/...](#) - 百度快照 - 73%好评





# Data collections

- 46000 files
- 1319 researchers
- 5796 projects
- survey and census data
- text files, data files (i.e, dta, spss, xls, csv, etc), image files, and GIS data



# Larger collections

- National wide Population Census
- Fudan Yangtze River Delta Social Transformation Survey (FYRST)
- Population, Consumption and Carbon Emission
- Fudan energy



# contents

Introduction

Internationalization

Data Curation

Promotion



## **Localization, secondary development, and internationalization**

- In 2013, made a Chinese version and secondary development based on DVN3.3
- Chinese search engine, Chinese word segmentation
- Navigation with Chinese character index
- Online analysis in supporting Chinese



# internationalization process

- Files to be internationalized mainly from three parts:
  - Xhtml files @front desk
  - Java files @backend
  - JSF's built-in validation message

en

- Test
- [TemplateBundle](#)
- LoginBundle
- MailServiceBundle
- ValidationMessages
- DataverseBundle
- ManageRolesBundle
- SearchBundle
- DataverseUserBundle
- ManageTemplatesBundle
- PasswordResetBundle
- DataverseHeaderBundle
- DatasetBundle
- AdvancedBundle

- LingoHub: translating from English into Chinese

English (source)	Chinese (China)
<p>#5 lostPasswdMsg If you have lost or forgotten your password, please enter your username or email address below and click Submit. We will send you an e-mail with your new password.</p>	<p>如果忘记密码, 请您在下面输入用户名或者邮箱, 我们将向您的邮箱发送新的密码。</p>
<p>#10 wasCreatedInText ,was created in</p>	<p>, 被加入到</p>
<p>#12 toPublishText . Don't forget to publish it!</p>	<p>。 请您记得发布!</p>
<p>#13 welcomeToDataverseText Welcome to Dataverse 4.0 Beta! Please take a look around, try everything out, and check out our</p>	<p>欢迎来到 Dataverse 4.0 测试版! 您可以随意浏览, 尝试一切操作, 并且加入我们的</p>
<p>#57 publishingVersionTip Due to the nature of changes to the current draft this will be a major release (40)</p>	<p>由于改变目前草案的性质, 这将是一个主要版本 (40)</p>



Intl files \*.  
properties

- Draft
- Translated
- Reviewed



# 目录

Introduction

Internationalization

Data Curation

Promotion



# Data Curation

Help Researchers:

- Documenting and providing context for data
- Organizing and formatting data
- Storing and transferring data
- Rights of using data

# For example

- 名称
- 1860——1864年天津的粮食供应--yichuan
  - chgis--yichaun
  - GIS支撑下的长时段区域人口变动规律分析——以1776至1953年陕甘地区人口为例--yichuan
  - GIS支持下的小人口基数小概率历史事件研究——以清代回族进士规模与空间分布为例--yichuan
  - wdlu
  - 高陵回民十三村聚落群与清代陕甘回民人口分布格局--yichuan
  - 明清回族进士与回民人口空间分布--yichuan
  - 农坊制度与雍正款边移民--yichuan
  - 清代前中期陕甘地区的人口西迁--yichuan
  - 清代陕甘回民峰值人口数分析--yichuan
  - 清代陕西回族的的人口变动--yichuan
  - 同治光绪年间陕西人口损失--yichuan
  - 同治以前陕甘回民聚落分布与数据库建设--yichuan
  - 晚清甘肃城市人口与北方城市人口等级模式——一项基于直隸地理调查表的研究--yichuan
  - 直隸人口普查“地理调查表”甘肃分村户口数据分析--yichuan
  - 羊头会、乡绅、讼师与官吏：同治以前关中地区回汉冲突与协调机制--yichuan
  - 战国上党郡考--yichuan
  - 长江三角洲的历史人口初步研究--yichuan
  - 长三角史地数据库开发的基本思路--没传没写好？
  - 掌教、乡约与保甲册——清代户籍管理体系中的回民人口--yichuan
  - 专著：《清代陕甘人口专题研究》--yichuan
  - 路伟东\_地理调查表.mdb

## Before

Data stored in  
researcher's  
local disks

# For example

After

Preserved in  
Fudan Dataverse  
Repository

复旦大学能源流向与碳排放因子数据库 Dataverse

复旦大学能源流向与碳排放因子数据库 (FDED) 由中国煤炭流向与潜在碳排放因子数据库 (CCEF)、分省分品种能源流向图 (EFDPT)、温室气体清单计算器 (GHGC)、全球能源与碳排放数据集 (WECD)、复旦能源行动 (FDEA) 等学术、科研平台组成; 主要功能是数据核算、在线分析、成果共享; 强调数据的可分解、可回溯, 方法的系统性、互联性, 产出的全过程、共生性。为能源专业人士以及学者、学子提供专业的数据支撑、方法比选、愿景对标, 为政府、企业界提供系统的政策模拟、情景仿真、解决方案与路线图。

复旦大学能源流向与碳排放因子数据库 (FDED) 在该收藏集中检索

OFDE000 复旦能源进展  
作者: 复旦大学能源研究中心  
描述: 2014年11月5-6日,“中国煤炭流向与消费总量控制研究报告暨国家能源局课题结题、京津冀课题中期、长三角课题开题报告会”在复旦大学举行。国家能源局、中国煤炭运输协会、河北省煤炭运输协会、清华大学、上海市发改委、上海市统计局和上海市能源研究会等机构的专家、学者出席会议,上海市统计局副局长主持会议,课题负责人、复旦大学能源研究中心常务副主任介绍了课题进展和主要成果。来源: 复旦大学新闻网 (http://news.fudan.edu.cn/2014/11/08/37393.html...展开+)

OFDE001 中国煤炭流向与碳排放2012  
作者: 复旦大学能源研究中心  
描述: 主持课题: 中国煤炭流向与主要品种质量分析, 国家发改委, 中国准备第二次国家信息通报能力建设项目能源活动温室气体清单编制煤炭专题, 2009.09-2010.12; 电力用煤在碳排放因子核算与煤炭供需分析, 电力系统国家重点实验室SKLD10KZ02, 2010.05-2014.03; 能源利用中的碳排放分析与减排政策

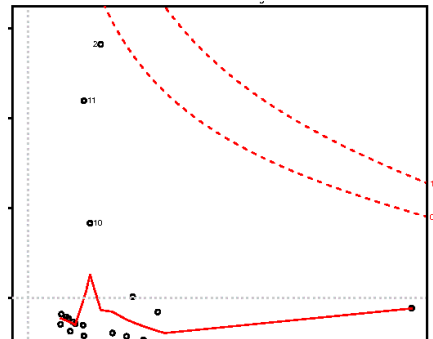
数据与分析

上传文件并命名后, 系统会自动生成唯一标识符, 您可以通过与标识符名称的匹配来检索一个或多个文件, 并会在列表显示单个文件, 点击下载图标可下载文件, 您还可以通过勾选列表中的复选框来下载一个或多个文件, 并会在列表显示多个文件。

勾选文件的访问权限, 勾选文件下载, 查看 更多操作 获取更多选项。

勾选所有文件 下载所有已选文件 总页数: 11 当前页: 1

文件夹名称	操作	操作
261778-01109 lab Tab Dataset - 4 KB - 0 个数据项分析 FDED能源流向 22 Cases   79 变量	访问...	访问并下载因子集
61778-200007 lab Tab Dataset - 4 KB - 0 个数据项分析 FDED能源流向 22 Cases   45 变量	访问...	访问并下载因子集
61778-200008 lab Tab Dataset - 4 KB - 0 个数据项分析 FDED能源流向 22 Cases   45 变量	访问...	访问并下载因子集
61778-200009 lab Tab Dataset - 4 KB - 0 个数据项分析 FDED能源流向 23 Cases   65 变量	访问...	访问并下载因子集
61778-200010 lab Tab Dataset - 4 KB - 0 个数据项分析 FDED能源流向 22 Cases   45 变量	访问...	访问并下载因子集
61778-200011 lab Tab Dataset - 4 KB - 0 个数据项分析 FDED能源流向 22 Cases   45 变量	访问...	访问并下载因子集
61778-200012 lab Tab Dataset - 4 KB - 0 个数据项分析 FDED能源流向 22 Cases   65 变量	访问...	访问并下载因子集



# Data services

- data process, format conversion, data description in detail, supplementary metadata, identifying the data sources using handle system.



选择所有文件  总下载数: 0

1. 文章

- 61741-GIS支持下的清代回族进士规模与空间分布.pdf [下载](#)  
Adobe PDF - 698 KB - 0 下载  
回族进士是小人口基础的小概率事件，回族进士的规模及空间分布，对于研究回族历史人口的规模及空间分布具有重要的指标意义。
- 61741-GIS支持下的清代回族人口规模与分布——一项基于杨大业《明清回族进士考略》的研究.pdf [下载](#)  
Adobe PDF - 733 KB - 0 下载  
回族人口史是回族史研究的重要组成部分，这一研究包括了人口史研究的六大基本要素，即：历史时期的回族人口规模、人口分布、人口结构、人口流动和迁移、人口再生产以及人口政策和理论等。
- 61741-GIS支持下的的小人口基数小概率历史事件研究.pdf [下载](#)  
Adobe PDF - 779 KB - 0 下载  
杨大业先生的研究广征博引、资料宏富、考订精详，共得明清回族进士凡329名，其中清代文武进士244名。2回族进士数据是具有时间序列特征的空间数据，其规模与分布，对于研究回族历史人口的规模及分布具有重要的指标意义。使用GIS空间分析的理论与方法，对现有回族进士数据的空间分布及规律进行分析和挖掘，可以轻松绘制明清回族进士分布地图。
- 61741-GIS支持下的的小人口基数小概率历史事件研究题目摘要及关键词.doc [下载](#)  
MS Word - 29 KB - 0 下载  
GIS支持下的的小人口基数小概率历史事件研究题目摘要及关键词

2. 地图数据文件

- 61741map.rar [下载](#)  
application/octet-stream - 159 KB - 0 下载

3. 莫斯科会议

- 61741-Lu Weidong Moscow Conference\_10pages.docx [下载](#)  
application/octet-stream - 514 KB - 0 下载
- 61741-Lu Weidong Moscow Conference\_5pages.docx [下载](#)  
application/octet-stream - 574 KB - 0 下载
- 61741-莫斯科会议.pdf [下载](#)  
Adobe PDF - 268 KB - 0 下载  
把GIS支持下的清代回族进士规模与空间分布这一论文翻译成英文

4. 参考资料

- 61741-temp.rar [下载](#)  
application/octet-stream - 44 MB - 0 下载
- 61741-杨大业明清进士.zip [下载](#)  
Zip Archive - 7 MB - 0 下载  
这是GIS支持下的清代回族人口规模与分布——一项基于杨大业《明清回族进士考略》的研究这篇论文关于杨大业的资料



# contents

Introduction

Internationalization

Data Curation

Promotion

# Social Media

- Promo videos
- Weibo( like twitter)
- We Chat (the biggest mobile social media in China)
- WeChat Community
- QQ Community



# broadcasting



我是潘克西，我为社会科学数据平台代言！

Series of I speak for Fudan University Dataverse



复旦大学社会科学数据平台



- [Mr. Pan Kexi](#)代言
- [Ms. Li Yun](#)(micro media)
- [Ms. Li Yun](#)(we chat)
- [Mr. Lu Weidong](#)(We



# Posters




**复旦大学社会科学数据平台**  
——您专属的学术数据中心



数据共享  
数据存储  
数据维护  
数据索引  
数据分析


复旦大学社会科学数据研究中心  
网址: <http://dvn.fudan.edu.cn>



**大数据时代**  
如何科学管理您的数据

- ▶ 课题管理
- ▶ 收藏集管理
- ▶ 课题模版管理
- ▶ 数据收割管理
- ▶ 权限管理
- ▶ 个性化功能管理

欢迎使用复旦大学社会科学数据平台！



复旦大学社会科学数据研究中心  
网址: <http://dvn.fudan.edu.cn>



**复旦大学社会科学数据平台**  
使用指南





# actions

- Top **9** universities alliance on RDM
- **2** Chinese domestic seminars
- reports on dataverse at **7** nationwide academic conferences between 2013-2015

# Nine universities alliance

- China Academic Library Research Data Management Implementation Group



# Two seminars

- On October, 2014, a seminar on Scientific Research and Practice of China academic Library
- a seminar on Shanghai academic scientific platform and institutional repository



# Contact

Yin Shenqin  
Fudan university  
Social Science Data Research center

Ysq@fudan.edu.cn

[@JasmineKanjur](https://twitter.com/JasmineKanjur) 

